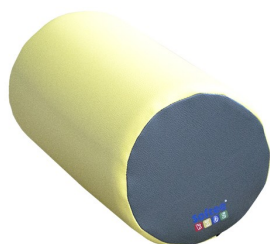


## **FIGURA MINI CILINDRO 50X25CM Ø - SOFTEE**

UGS - Referencia única : ER04043

Categorías : Desarrollo y motricidad, Actividades de gimnasia

Color : AMARILLO/GRIS, AZUL/VERDE



### **DESCRIPCIÓN DEL PRODUCTO**

Figura con forma de mini cilindro curvo fabricada en poliuretano de 20kg de densidad y recubierta de polipiel. Carro cremallera antilesión. Largo: 50cm. Diámetro: 25cm